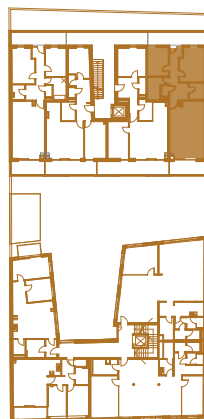


## 86 m<sup>2</sup>-Traum in Ruhelage und südseitiger Terrasse Sommer 2018 bezugsfertig

-  Fliesen H=1,20m
-  Fliesen raumhoch
-  Überdachter Bereich



Nutzung	Raumnamen	NF [m <sup>2</sup> ]
<b>TOP 2/3</b>		
	Ar.	4,57
	Bad	6,38
	Vr. Gard	12,25
	WC	1,42
	Wohnen- Essen- Kochen	35,86
	Zimmer	10,96
	Zimmer	14,77
		<b>86,21</b>
<b>TOP 2/3_terr</b>		
	Terrasse	8,82



**1. OG**

