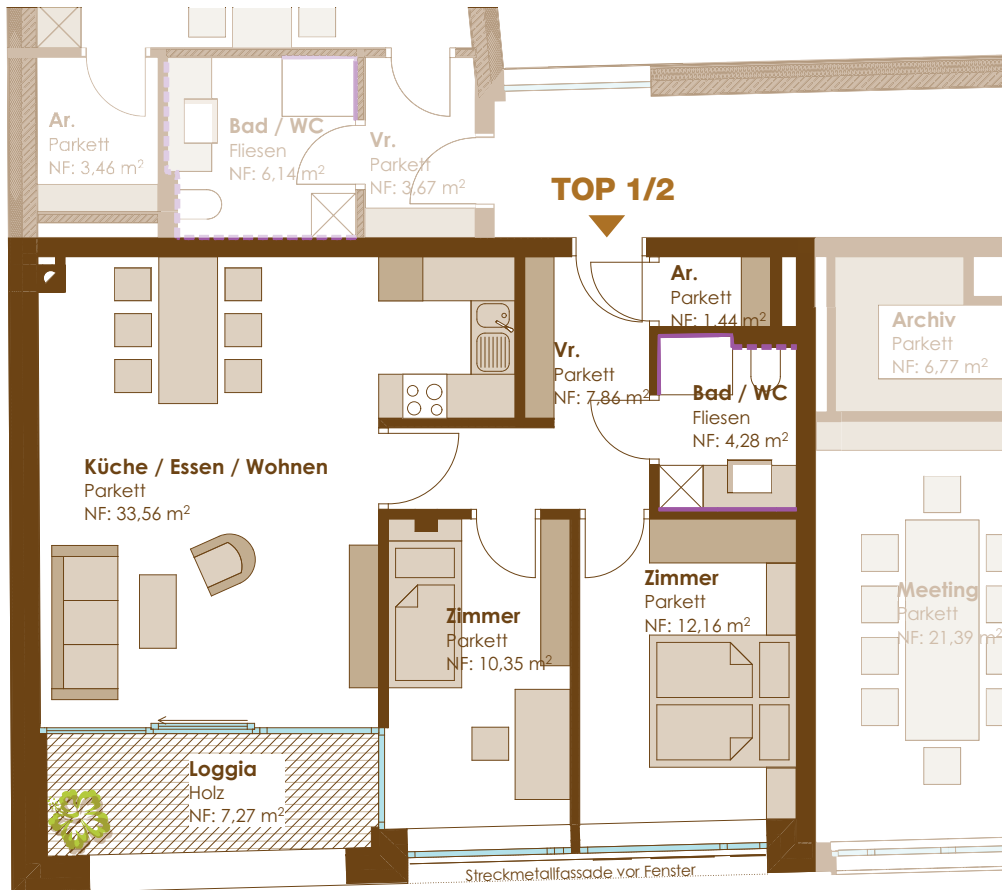


## 70 m<sup>2</sup> Wohnung mit verdunkelbarer Loggia

Nov. 2017 bezugsfertig



- Fliesen H=1,20m
- Fliesen raumhoch
- Überdachter Bereich



Nutzung	Raumnamen	NF [m <sup>2</sup> ]
<b>TOP 1/2</b>		
	Ar.	1,44
	Bad / WC	4,28
	Küche / Essen / Wohnen	33,56
	Vr.	7,86
	Zimmer	10,35
	Zimmer	12,16
		<b>69,65</b>
<b>TOP 1/2 terr</b>		
	Loggia	7,27
		<b>7,27</b>

