

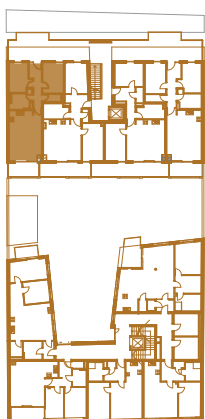
69 m²-Traum in Ruhelage und südseitiger Terrasse

Sommer 2018 bezugsfertig

- Fliesen H=1,20m
- Fliesen raumhoch
- ▨ Überdachter Bereich

0 5m

Nutzung	Raumnamen	NF [m ²]
TOP 2/10		
	AR	2,48
	Bad	6,03
	Kochen - Essen - Wohnen	29,74
	VR - Gard.	7,76
	Zimmer	11,03
	Zimmer	11,64
		68,68
TOP 2/10 terr		
	Terrasse	7,53



2.OG

