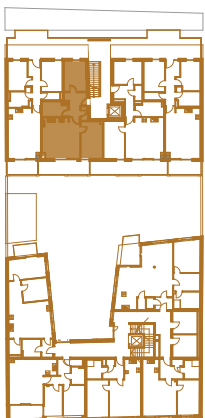


**traumhafte 70 m² Wohnung in Ruhelage
und südseitiger Terrasse**
Sommer 2018 bezugsfertig

- Fliesen H=1,20m
- Fliesen raumhoch
- ////// Überdachter Bereich



Nutzung	Raumnamen	NF [m ²]
TOP 2/9		
	Ar.	1,59
	Bad	6,56
	Vr. Gard	7,25
	Wohnen - Essen - Kochen	27,69
	Zimmer	12,25
	Zimmer	14,41
		69,74
TOP 2/9 terr		
	Terrasse	12,46
		12,46



2.0G

